

Clouver für Maschinenbetreiber

Industrie 4.0 beginnt mit Clouver, der intelligenten Plattform für die schneidende Industrie

Verbinden Sie Ihre Maschinen mit dem IoT

ProCom bietet Ihnen mit der innovativen Industrie 4.0 Plattform Clouver eine wegweisende IoT-Lösung. Ob CEO, Fabrikmanager oder Maschinenbediener – Sie sind stets auf dem Laufenden und mit den für Sie relevanten Informationen versorgt. Die Clouver Plattform ist ein wirkungsvolles Werkzeug, das die Produktivität Ihres Geschäftsfeldes erheblich erhöht.

Ihre Vorteile



- Automatisiertes Controlling 24/7
- Benchmarking
- Datenbasierte Entscheidungen
- Berichtswesen und Leistungskennzahlen (KPI)
- Produktivitätsgewinn und effiziente Ressourcen Nutzung



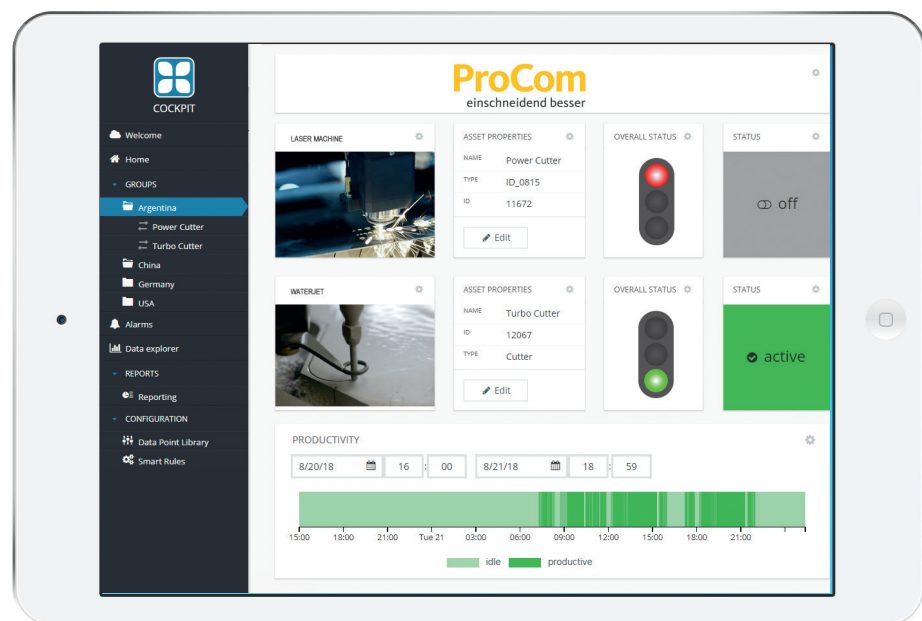
- Automatisiertes Controlling 24/7
- Benchmarking mit Gesamtanlageneffektivität (OEE)
- Engpassanalyse
- Hohe Flexibilität
- Grenzwert Handling – Limits mit Benachrichtigungen
- Wartungen bedarfsgerecht planbar



- Mehr Arbeitsabwechslung
- Mehr Sicherheit und Orientierung
- Mehr Leistung und Motivation
- Aktuelle Produktionsinformationen

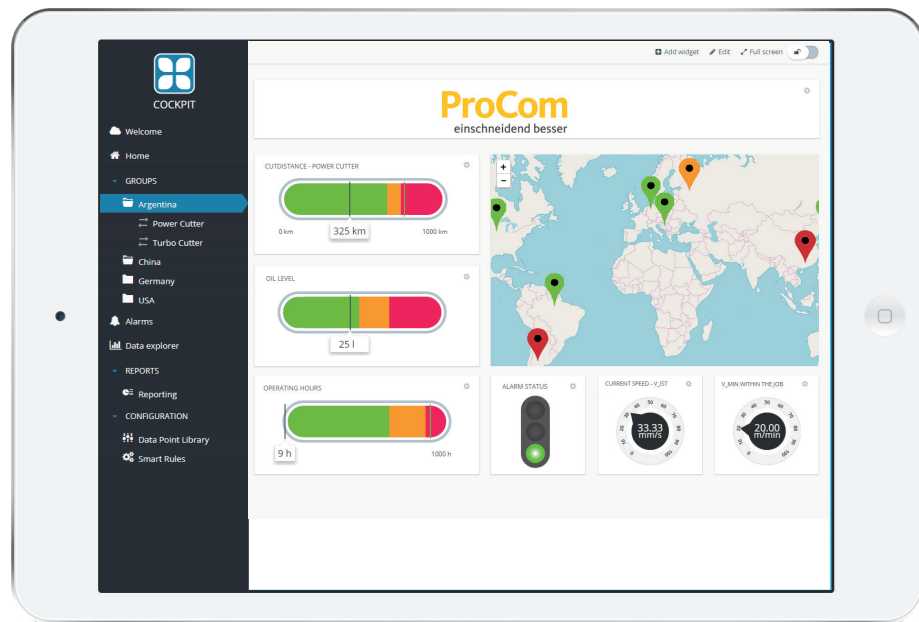
Behalten Sie den Überblick und maximieren Sie die Produktivität

Clouver ist ein effizientes Bindeglied zwischen den Produktionsprozessen und Geschäftsprozessen Ihres Unternehmens. Mit Clouver identifizieren Sie versteckte Produktionskosten, minimieren Ausfallzeiten und erhalten einen umfassenden Echtzeiteinblick in alle Produktionsabläufe.



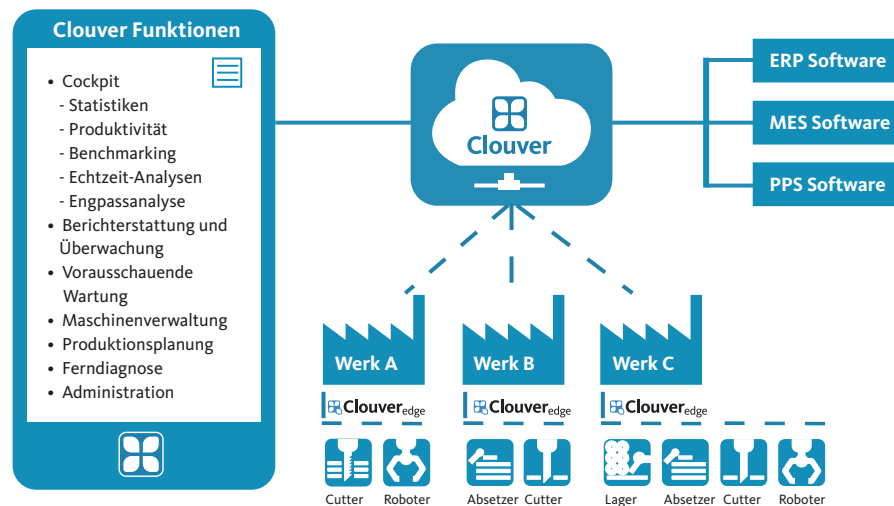
Treffen Sie schnelle Entscheidungen

Clouver hilft Ihnen durch die transparente Darstellung der wichtigsten Produktionskennzahlen zur einfacheren und schnelleren Entscheidungsfindung. Planen Sie Wartungs- und Ersatzteilbedarfe rechtzeitig ein und erreichen Sie so ein Maximum an Maschinenverfügbarkeit.



Die Clouver Architektur

Clouver ist sowohl als Edge Version für lokale Datenspeicherung, als auch als Cloud Lösung für maximale Datenintegration verfügbar, oder auch in einer Kombination aus beiden Varianten. Mit Clouver, als leistungstarker Industrie 4.0 Lösung, stellen Sie die erfolgreiche Weiterentwicklung Ihres Geschäftsfeldes sicher.



ProCom Automation

Die ProCom GmbH ist ein erfolgreiches Familienunternehmen mit deutlicher Wachstums- und Internationalisierungsstrategie. Als Entwicklungsspezialist für schneidende und trennende Verfahren rüstet ProCom Automation schon seit über 35 Jahren Maschinenserien mit hoch entwickelter CNC-Soft- und Hardware sowie CAM-Lösungen aus. Das Unternehmen investiert in den europäischen und chinesischen Märkten sowohl in dieses etablierte, ausbaufähige Angebot als auch in zukunftsweisende Leistungen im Bereich Industrie 4.0.

contact@procom.de
Fon +49 241 51804-0
Fax +49 241 51804-30

ProCom GmbH
Luisenstraße 41
D - 52070 Aachen
procom-automation.de

© ProCom GmbH 2018. ProCom®, Windows® sind eingetragene Marken und ergoCAM® ist vorregistriert und urheberrechtlich geschützt.
Clouver Flyer Betreiber 1.0