

Clouver für Maschinenhersteller

Industrie 4.0 beginnt mit Clouver, der intelligenten Plattform für die schneidende Industrie

Verbinden Sie Ihre Maschinen mit dem IoT

ProCom bietet Ihnen mit der innovativen Industrie 4.0 Plattform Clouver eine wegweisende IoT-Lösung, die Ihnen jederzeit einen umfassenden Einblick in die im Feld befindlichen Maschinen und Anlagen bei Ihren Kunden verschafft. Setzen Sie als Maschinenhersteller neue Geschäftsmodelle um und generieren Sie entscheidenden Mehrwert für Ihre Kunden.

Ihre Vorteile



- Faktenbasierte Verkaufsargumente, z.B. ROI, Produktionszeiten
- Verwirklichen Sie neue Geschäftsmodelle, z.B. Pay-per-use- oder Beratungsservices
- Zusatzgewinne durch den Vertrieb von Clouver-Lizenzen und -Services
- Verkaufen Sie Ersatzteile effizienter und bedarfsgerecht
- Lebenszyklus-Management der Maschinen



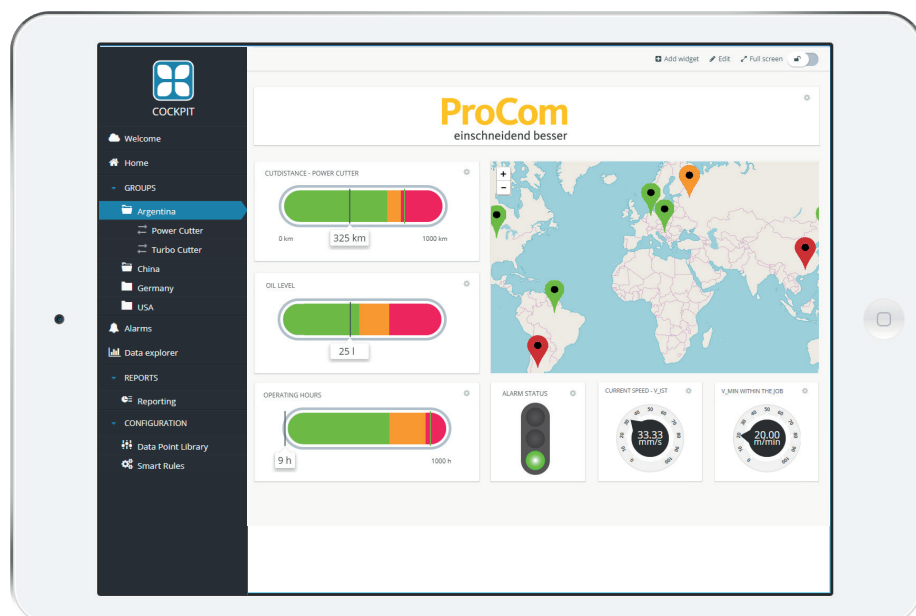
- Analysieren Sie die Maschinenhistorie und bearbeiten Sie Servicefälle effizienter
- Vorausschauende Wartung
- Erweitern Sie ihr Service- und Wartungsportfolio
- Verfolgen Sie Wartungspläne mithilfe von Echtzeitdaten



- Optimierung und Überwachung von Prototypen bei Kunden
- Analyse und Verbesserung von ungenutzten und häufig verwendeten Funktionen
- Echtzeitanalysen und Betriebsdatenerfassung

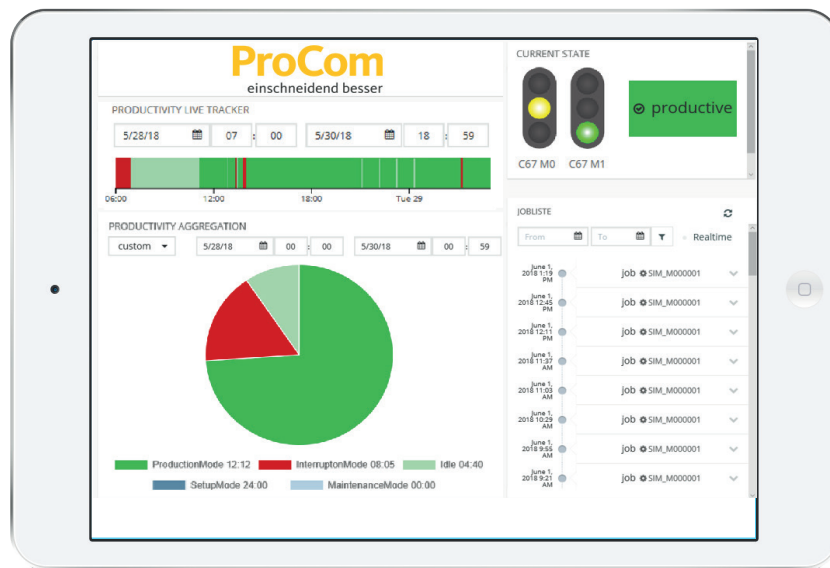
Schaffen Sie Zusatznutzen für Ihre Kunden

Verfolgen Sie alle servicerelevanten Informationen der Baugruppen und bieten Sie bedarfsorientierte Services proaktiv an. Seien Sie bereit, wenn Ihre Kunden Werkzeuge und Ersatzteile benötigen oder setzen Sie bewährte Dienstleister ein. Sichern Sie zukünftige Umsätze, indem Sie ein Maximum an Maschinenverfügbarkeit bereitstellen. Clouver verhilft Ihren Kunden durch die transparente Darstellung der wichtigsten Produktionskennzahlen zur einfacheren und schnelleren Entscheidungsfindung.



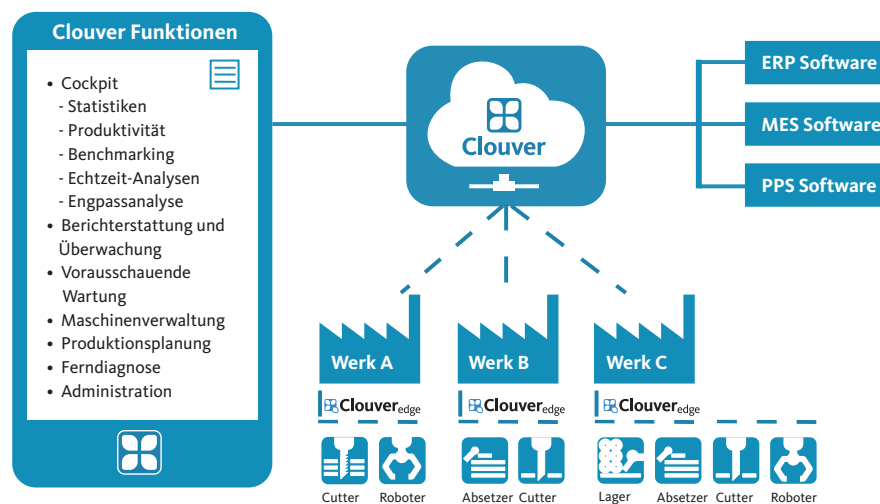
Behalten Sie den Überblick

Clouver ist ein effektives Bindeglied zwischen den Produktionsprozessen und Betriebsabläufen. So identifizieren Sie versteckte Produktionskosten, minimieren Ausfallzeiten und erhalten einen umfassenden Echtzeiteinblick in alle Produktionsabläufe.



Die Clouver Architektur

Clouver bietet simple Schnittstellen zu Ihrer Maschinensoftware. Alle Daten und Informationen werden über Standardprotokolle übermittelt. Clouver ist sowohl als Edge Version für lokale Datenspeicherung, als auch als Cloud Lösung für maximale Datenintegration verfügbar, oder auch in einer Kombination aus beiden Varianten. Die Datenhoheit bleibt immer in der Hand des Betreibers. Mit Clouver, als leistungsstarke Industrie 4.0 Lösung, stellen Sie die erfolgreiche Weiterentwicklung Ihres Geschäftsfeldes sicher.



ProCom Automation

Die ProCom GmbH ist ein erfolgreiches Familienunternehmen mit deutlicher Wachstums- und Internationalisierungsstrategie. Als Entwicklungsspezialist für schneidende und trennende Verfahren rüstet ProCom Automation schon seit über 35 Jahren Maschinenserien mit hoch entwickelter CNC-Soft- und Hardware sowie CAM-Lösungen aus. Das Unternehmen investiert in den europäischen und chinesischen Märkten sowohl in dieses etablierte, ausbaufähige Angebot als auch in zukunftsweisende Leistungen im Bereich Industrie 4.0.

contact@procom.de
Fon +49 241 51804-0
Fax +49 241 51804-30

ProCom GmbH
Luisenstraße 41
D - 52070 Aachen
procom-automation.de

© ProCom GmbH 2018. ProCom®, Windows® sind eingetragene Marken und ergoCAM® ist vorregistriert und urheberrechtlich geschützt.
Clouver Flyer Hersteller 1.0